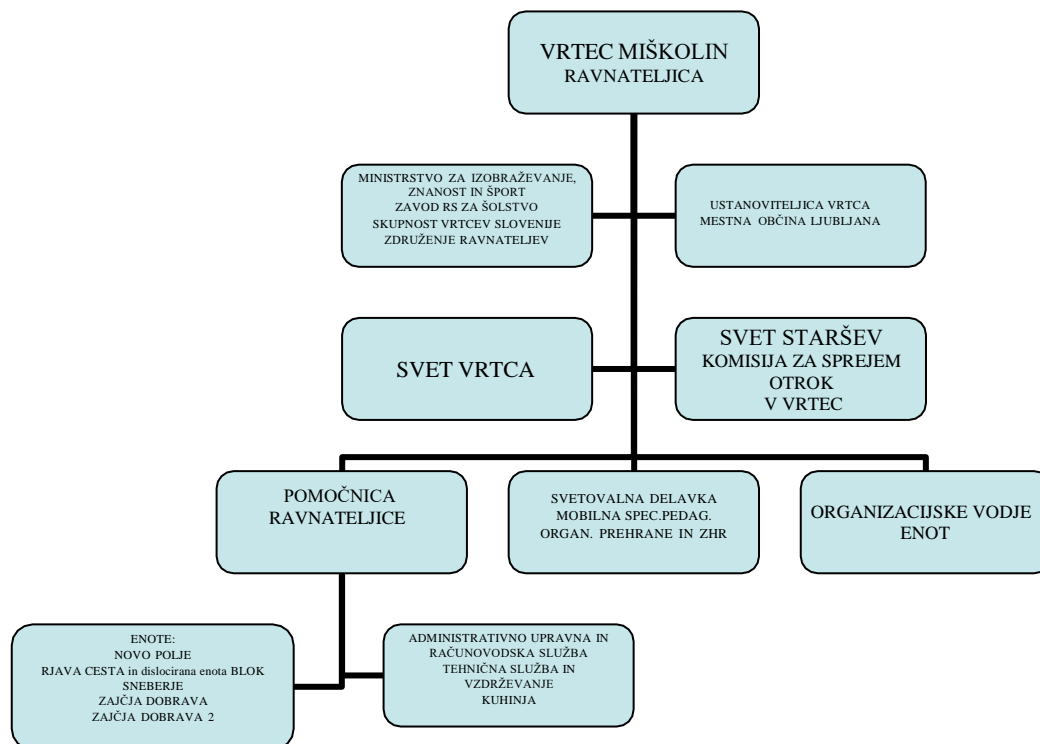


## KATALOG INFORMACIJ JAVNEGA ZNAČAJA:

Kazalo:

1. Osnovni podatki o katalogu
2. Splošni podatki o organu in informacijah javnega značaja s katerim razpolaga
3. Opis načina dostopa do drugih informacij javnega značaja
4. Seznam najpogosteje zahtevanih informacij javnega značaja

## ORGANIZACIJSKA STRUKTURA VRTCA MIŠKOLIN



Ravnateljica: URŠKA NOVINIČ

Pomočnica ravnateljice: SONJA KOLENC

Svetovalna delavka: TANJA GOSTINČAR SMOLE

Vzgojiteljica za zgodnjo obravnavo: META RUTAR

Vzgojiteljica za zgodnjo obravnavo: TINA HERING

Organizatorica prehrane in zdravstveno-higienskega režima: MARINKA SVETEK

Računovodstvo: ATILUS D.O.O.

Administracija: HILDA GRUJIĆ

Knjigovodstvo: ANAMARIJA GRILJ

Na upravi vrtca smo dnevno dosegljivi  
od 7. do 15. ure.

Telefon: 01/52 85 131

Faks: 01/54 91 434

E-mail: [vrtec.miskolin@guest.arnes.si](mailto:vrtec.miskolin@guest.arnes.si)

## **1. OSNOVNI PODATKI O KATALOGU**

Naziv vrtca:

VRTEC MIŠKOLIN

Novo Polje cesta VI/1

1260 Ljubljana Polje

Telefon: 01/52 85 131

E-mail: [vrtec.miskolin@guest.arnes.si](mailto:vrtec.miskolin@guest.arnes.si)

Matična številka: 1940872000

ID za DDV: SI55342779

TTR: 01261-6000000088

Odgovorna uradna oseba:

URŠKA NOVINIČ

Datum prve objave kataloga:

5. april 2007

Datum zadnje spremembe:

1. januar 2025

Katalog je dostopen na spletnem naslovu:

[www.vrtec-miskolin.si](http://www.vrtec-miskolin.si)

Druge oblike kataloga:

Tiskana oblika Kataloga informacij javnega značaja je dostopna v tajništvu vrtca Miškolin,  
Novo Polje cesta VI/1, 1260 Ljubljana Polje

Pristojna oseba za posredovanje informacij javnega značaja in informacij za medije  
(45. člen Zmed – A):  
URŠKA NOVINIČ – ravnateljica vrta Miškolin,  
Novo Polje cesta VI/1  
1260 Ljubljana Polje  
Telefon: 01/52 85 131  
E-mail: [urska.novinic@guest.arnes.si](mailto:urska.novinic@guest.arnes.si)

## **2. SPLOŠNI PODATKI O ORGANU IN INFORMACIJAH JAVNEGA ZNAČAJA S KATERIM RAZPOLAGA**

Kratek opis delovnega področja organa:

Delovno področje:  
VRTEC

Organi javnega zavoda: Svet zavoda, ravnatelj, pomočnik ravnatelja, strokovni organi, svet staršev

Ravnateljica:  
Urška Novinič  
Telefon: 01 52 85 131  
E-pošta: [urska.novinic@guest.arnes.si](mailto:urska.novinic@guest.arnes.si)

Seznam vseh notranjih organizacijskih enot:

- Enota Novo Polje  
Vodja enote: Nikolaja Špenko  
Naslov: Novo Polje cesta VI/1, Ljubljana Polje  
Telefon: 051 338 008  
Poslovni čas: 6.00 do 16.30
- Enota Rjava cesta  
Vodja enote: Sonja Kolenc  
Naslov: Rjava cesta 1, Ljubljana Polje  
Telefon: 01 52 83 432, 051 338 005  
Poslovni čas: 5.30 do 17.00  
  
Dislocirana enota: oddelek Blok  
Naslov: Polje cesta V/3, Ljubljana Polje  
Telefon: 051 305 544  
Poslovni čas: 6.30 do 15.30
- Enota Sneberje  
Vodja enote: Barbara Zupanec  
Naslov: Šmartinska cesta 246a, Ljubljana Polje  
Telefon: 051 338 006  
Poslovni čas: 6.00 do 16.30
- Enota Zajčja dobrava  
Vodja enote: Jelena Školnik  
Naslov: Zadobrovska cesta 28a, Ljubljana Polje  
Telefon: 051 338 007  
Poslovni čas: 6.00 do 16.30

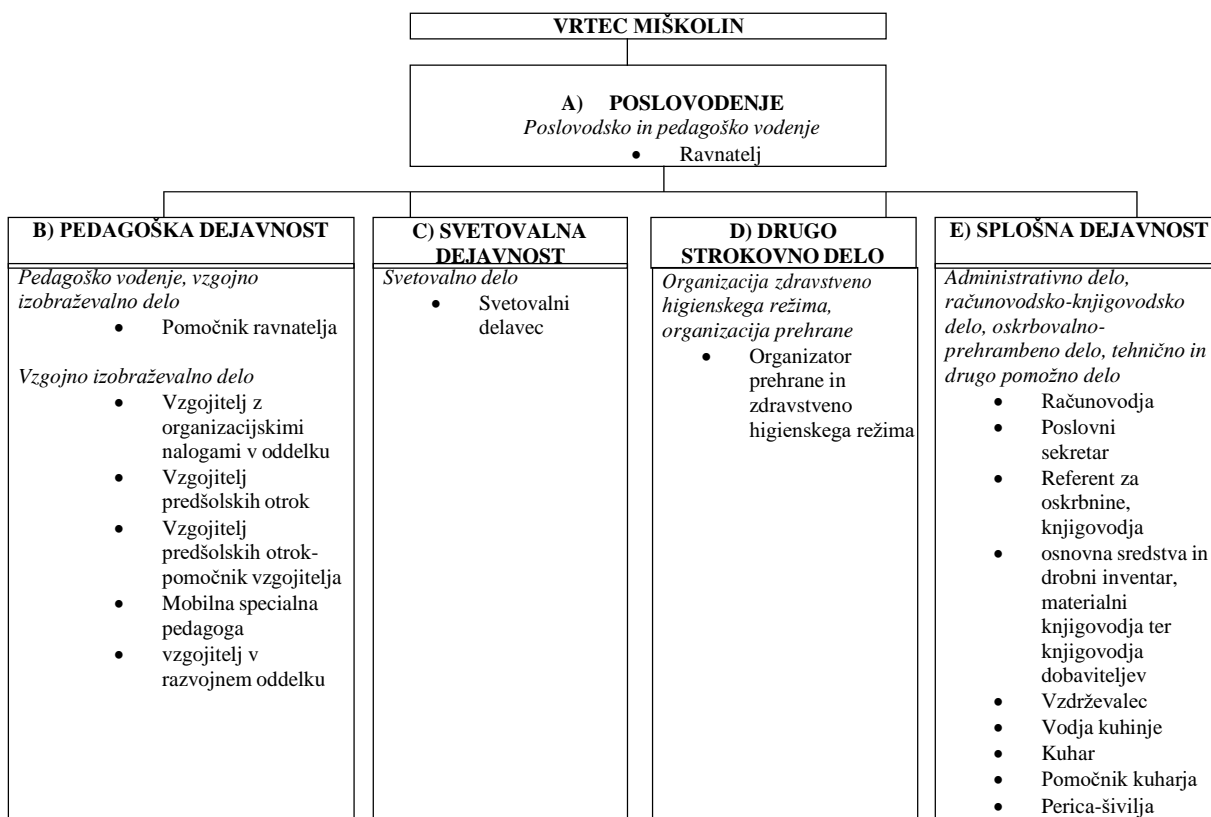
- Enota Zajčja dobrava 2  
Vodja enote: Nevenka Leskovar  
Naslov: Zadobrovska cesta 12, Ljubljana Polje  
Telefon: 031 606 408  
Poslovni čas: 6.00 do 16.30

Vrtec MIŠKOLIN je javni zavod, katerega temeljna naloga so vzgoja in izobraževanje predšolskih otrok ter pomoč staršem za izboljšanje kvalitete življenja družin. Izvaja javno veljavni program [KURIKULUM \(1999\)](#)

[Kurikulum za vrtce v prilagojenem programu za predšolske otroke \(Uradni list RS 96/06\)](#)

## 2. a

### Organigram in podatki o organizaciji organa



## 2. b

### Kontaktne podatke osebe (oseb) pristojni za posredovanje informacij

Pooblaščen osebe za posredovanje javnega značaja

*Odgovorna oseba za posredovanje javnega značaja:* Urška Novinič, ravnateljica

Sedež: Novo Polje cesta VI/1, Ljubljana Polje

Telefon: 01 52 85 131

E-pošta: [urska.novinic@guest.arnes.si](mailto:urska.novinic@guest.arnes.si)

*Oseba pooblaščen za varstvo osebnih podatkov:* mag.

Domen Petelin, uni.dipl.pravnik

E- pošta: [info@kurikulum.si](mailto:info@kurikulum.si)

## 2. c

**Seznam zakonov, podzakonskih aktov in predpisov Evropskih skupnosti z delovnega področja organa** (preko državnega, lokalnega oziroma evropskega registra predpisov):

DRŽAVNI PREDPISI :

[Ministrstvo za izobraževanje, znanost in šport](#)

[Register predpisov Slovenije](#)

[Predpisi s področja delovnih razmerij](#)

ZAKONI S PODROČJA DELA VRTCA:

[Zakon o organizaciji in financiranju vzgoje in izobraževanja](#)

[Zakon o vrtcih](#)

[Kurikulum za vrtce](#)

[Zakon o dostopu do informacij javnega značaja](#)

[Zakon o javnem naročanju](#)

[Zakon o delovnih razmerjih](#)

[Zakon o varstvu osebnih podatkov](#)

[Sklep o ustanovitvi Vrtca MIŠKOLIN](#)

Predpisi EU

PREDPISI LOKALNIH SKUPNOSTI

[Mestna občina Ljubljana](#)

PREDPISI EU [Splošna uredba EU o varstvu podatkov](#)

## 2. d

**Seznam predlogov predpisov** (preko državnega oziroma lokalnega registra predpisov)

Predlogi predpisov - [Register predpisov Slovenije \(predlogi\)](#)

## 2. e

**Seje sveta javnega zavoda**

Seje sveta javnega zavoda

## 2. f

**Seznam strateških in programskih dokumentov po vsebinskih sklopih**

Seznam strateških in programskih dokumentov:

LETNI **DELOVNI** NAČRT VRTCA za šolsko leto 2024/25 (vsakega 30. oktobra za tekoče šolsko leto)

LETNO POROČILO VRTCA MIŠKOLIN za leto 2023/24 (vsakega 30. oktobra za preteklo leto)

## 2. g

**Seznam vrst upravnih, sodnih ali zakonodajnih postopkov**

Vrste postopkov, ki jih vodi organ:

1. Vrtec odloča o tem, kateri otroci se sprejmejo v vrtec v skladu z določili Zakona o splošnem upravnem postopku, z uporabo skrajšanega ugotovitvenega postopka. Vodenje in izpeljavo postopka vpisa otrok v vrtec lahko občina ustanoviteljica podrobno uredi s svojim aktom.  
Normativna podlaga: [20.člen Zakona o vrtcih](#)
2. Odločanje o zahtevi za dostop do informacije javnega značaja  
Normativna podlaga: [21.člen Zakona o dostopu do informacij javnega značaja](#)
3. Sodni postopki zaradi izterjave dolgov pri starših

## **2. h**

### **Objave in razpisna dokumentacija v skladu s predpisi, ki urejajo javne razpise/naročila**

Javno naročanje po ZJN2 – Portal javnih naročil

Razpisi delovnih mest

Druge objave

## **2. i**

### **Seznam evidenc, s katerimi organ upravlja**

Seznam evidenc:

[ZAKON O VRTCIH ZVRT-UPB1 \(UR. L. RS, ŠT. 113/2003\)](#)

[EVIDENCA VPISANIH IN VKLJUČENIH OTROK](#)

[EVIDENCA PLAČIL STARŠEV](#)

[EVIDENCA OTROK, KI POTREBUJEJO SVETOVANJE OZIROMA POMOČ](#)

Javna informacija je samo skupno število oseb v evidenci oziroma v skladu z zakonom, ki ureja varstvo osebnih podatkov

## **2. j**

### **Seznam drugih informatiziranih zbirk podatkov**

Seznam zbirk:

[PUBLIKACIJA VRTCA MIŠKOLIN](#)

[Spremembe podatkov v publikaciji Vrtca Miškolin](#)

## **2. k**

### **Najpomembnejši vsebinski sklopi drugih informacij javnega značaja oziroma seznam posameznih dokumentov**

Sklopi informacij

## **3. OPIS NAČINA DOSTOPA DO DRUGIH INFORMACIJ JAVNEGA ZNAČAJA**

Opis dostopa do posameznih sklopov informacij:

Dostop prek spleta [www.vrtec-miskolin.si](http://www.vrtec-miskolin.si).

Fizični dostop; na lokaciji vrtca:

[VRTEC MIŠKOLIN, NOVO POLJE](#), Novo Polje cesta VI/1, 1260 Ljubljana Polje

Uradne ure:

Vsak delovni dan od 8. do 12. ure ter od 13. do 15.ure.

Vrtec ne vodi oziroma upravlja z javno evidenco in ne vodi drugih informatiziranih zbirk podatkov.

## **4. SEZNAM NAJPOGOSTEJE ZAHTEVANIH INFORMACIJ JAVNEGA ZNAČAJA**

Seznam najpogosteje zahtevanih informacij oziroma tematskih sklopov:

[o vpisu otrok](#)

[o ekonomski ceni programa v vrtcu](#)